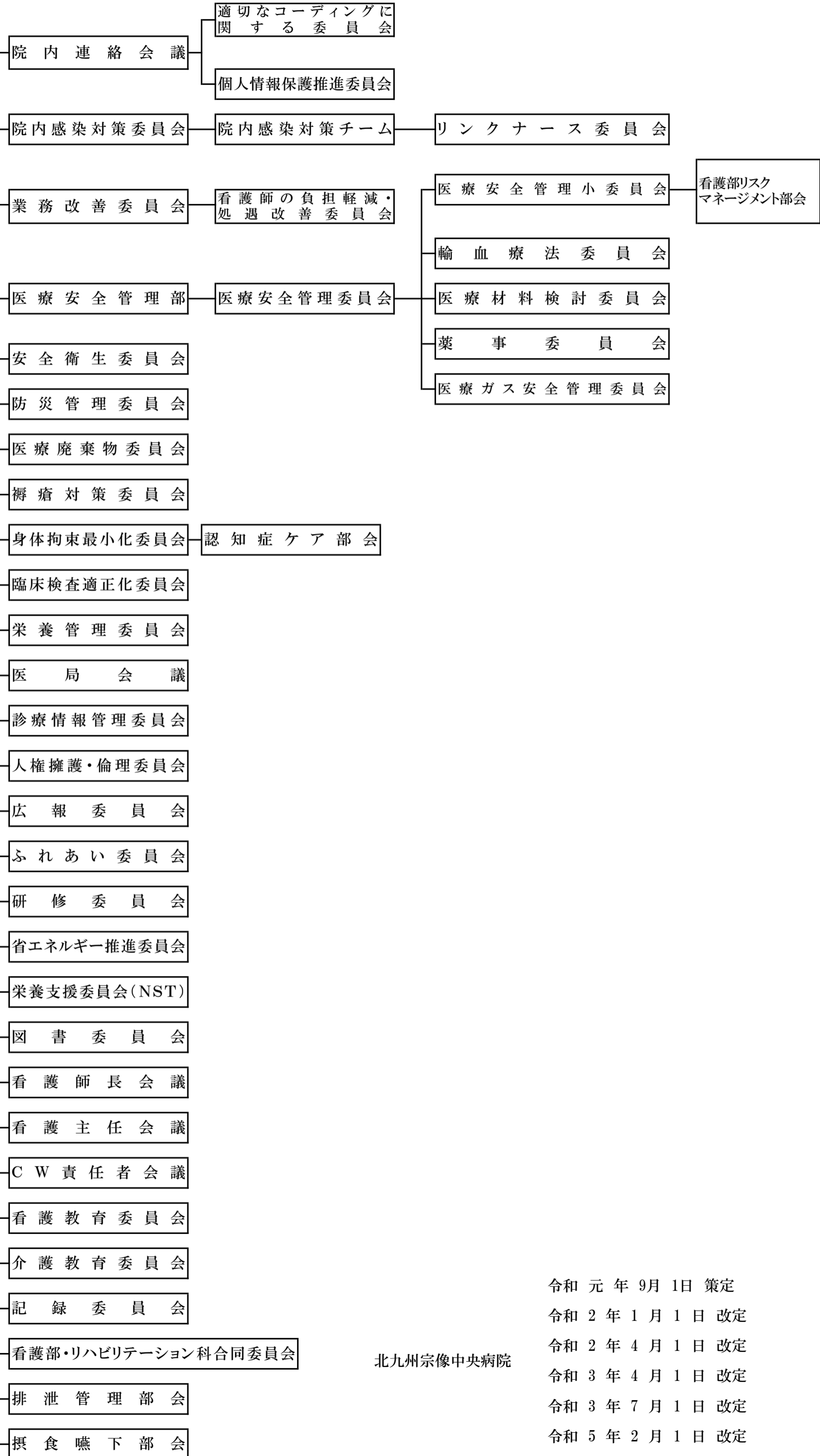


北九州宗像中央病院委員会組織図

病院会議・委員会



病院運営会議

令和元年9月1日 策定
 令和2年1月1日 改定
 令和2年4月1日 改定
 令和3年4月1日 改定
 令和3年7月1日 改定
 令和5年2月1日 改定
 令和6年6月1日 改定

北九州宗像中央病院